



SEGLINGSFÖRESKRIFTER FÖR MOTALA SEGELKLUBB:s

GASTSEGLING 2026-08-06

Regler

Kappsegling genomförs enligt kappseglingsreglerna (KSR)) och SRS-reglerna. (www.ssf.se).

Deltagande i segling

Du behöver inte var medlem i MSK för att delta i Gast-seglingen.

Varje båt som deltar i kappsegling skall ha en giltig försäkring på sådant sätt att försäkringen ersätter skador uppkomna på tredje mans egendom under tävling samt innefatta en ansvarsförsäkring.

Flytväst **skall** användas, regel 40

Tävlande medger genom anmälan att MSK får lägga ut anmälan och tävlingsresultaten med namn samt bilder från tävlingen på Internet.

Anmälan

Till seglingen krävs ingen föränmälan.

Har inte båten deltagit tidigare, eller för det fall Du av annan anledning inte tror att tävlingsledningen känner igen dig - segla upp och informera dem.

Båt och SRS-tabell

- SRS <https://www.svensksegling.se/tavling/batar-och-matbrev/srs/>

Signaler visade på land

Signalflaggor och banskyltar visas på land vid piren i Tegelviken.







Klassflagga

Flagga E: Blå och Röd. 

Se bilaga 1 avseende flaggor.

Ljudsignalen kan krångla eller höras dåligt på grund av väder och vind. Kom ihåg att det alltid är flaggorna som gäller. Håll koll på dem!

KSR 26 ändras enligt följande:

Klockan	Minuter till start	Klassflagga visas	Sifferflagga visas	Flaggor tas ner	Betydelse
18:25	5		5		Varningssignal
18:26	4		4	5	Förberedelse-signal
18:27	3		3	4	
18:28	2		2	3	
18:29	1		1	2	
18:30	0			1 	Start



SEGLINGSFÖRESKRIFTER FÖR MOTALA SEGELKLUBB:s

GASTSEGLING 2026-08-06

För båt(ar) som är för tidig över startlinjen gäller regel 29 Återkallelse.

Ljudsignalen kan krångla eller höras dåligt på grund av väder och vind. Kom ihåg att det alltid är flaggorna som gäller. Håll koll på dem!

Banalternativ

Banalternativ anges med siffra på skylt senast vid varningssignalen på tavla vid startplatsen.

Rundningsmärken

Se banalternativ. Samtliga prickar i farleden vid Råsnäsudden seglas prickrätt.

Tidsbegränsning

Första båt skall ha gått i mål senast 2 timmar efter startsignal i respektive klass.

Båt som inte gått i mål inom 45 minuter efter första båt får poäng som "inte gick i mål".

Vindstyrka

Vid vindstyrkor från 12 m/s och uppåt ställs kappseglingarna in.

Grundstötning

Båt som går på grund får använda motor och ta emot assistans för att komma loss från grundet (avsteg från regel i KSR).

Resultat

Resultat anslås på MSK's webbsida.

Poängberäkning

Lågpöängssystemet KSR appendix A

Avdrag

Avdrag enligt SRS:s regler för att inte använda flygande segel tillämpas.

Användning eller inte av flygande segel behöver inte anmälas före start.

Priser

Vandringspris och följepris kommer att delas ut.

Kappseglingsområde

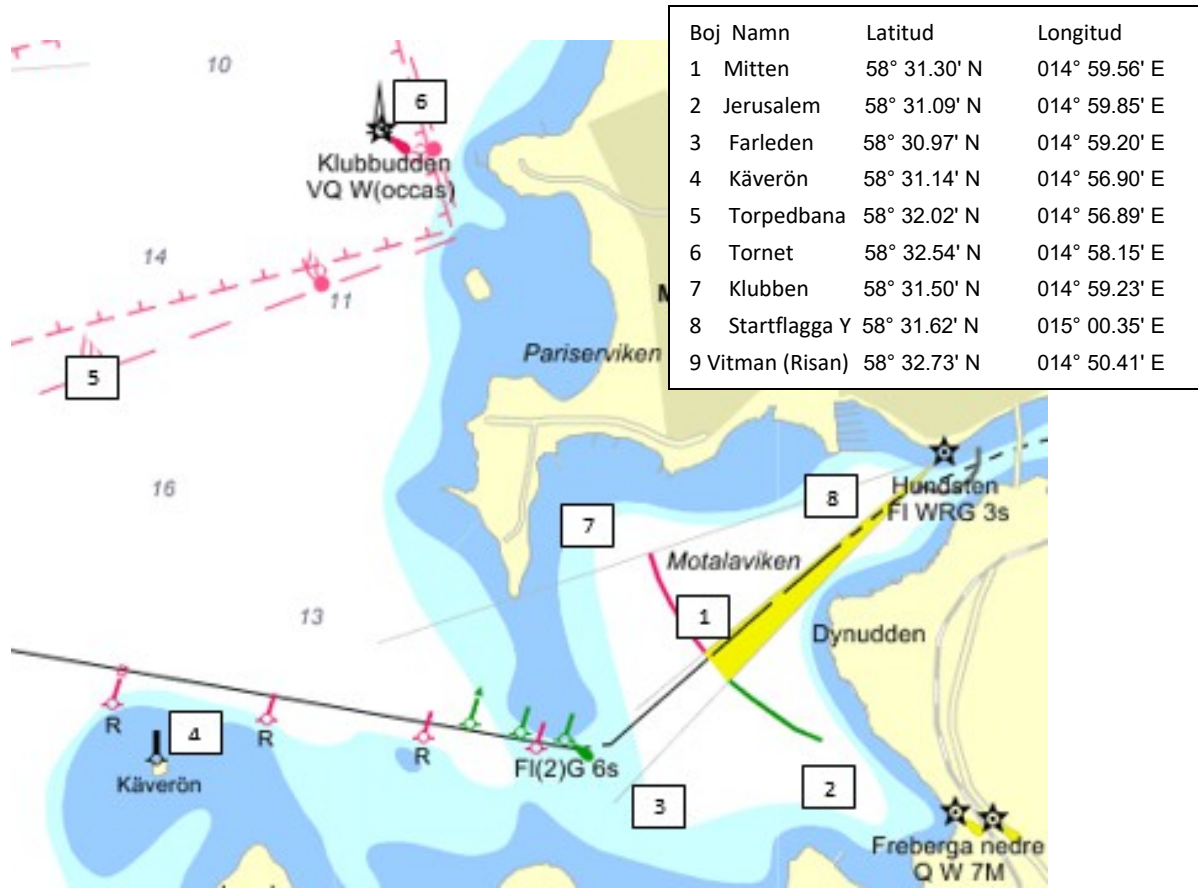
Banområdet är belägen i Motalaviken med angränsande vatten.

Start och målgång sker utanför Tegelvikens Båtklubbs hamnområde.



SEGLINGSFÖRESKRIFTER FÖR MOTALA SEGELKLUBB:s

GASTSEGLING 2026-08-06



Banalternativ		Banalternativ	
1	4S-Mål	12	1B-2B-1B-2B-Mål
2	5B-Mål	13	1B-2S-3S-1S-Mål
3	4S-5S-Mål	14	1B-2S-3S-1S-2S-3S-1S-Mål
4	4S-6B-5B-Mål	15	1B-8B-1B-Mål
5	5S-6B-5B-Mål	16	1B-8B-1B-8B-1B-Mål
6	1S-7B-2B-7B-1B-Mål	17	1S-7S-2S-7S-2S-1S-Mål
7	3B-Mål	18	1S-7S-1B-Mål
8	3B-8B-3B-Mål	19	1S-7S-1B-8S-1S-7S-1B-Mål
9	1B-3B-2B-1S-Mål	20	1S-7B-3B-Mål
10	1B-3B-2B-1B-3B-2B-Mål	21	9B-Mål
11	1B-2B-1S-Mål	22	6B-4B-Mål

S= Märket ska rundas om styrbord

B= Märket ska rundas om babord

Utg 2026-04-21